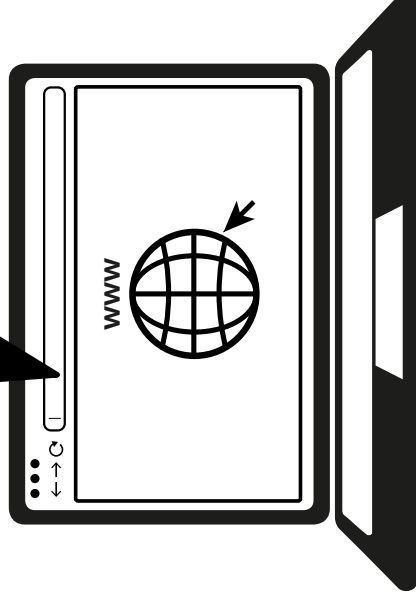


SSL UF8

Solid State Logic
O X F O R D • E N G L A N D

<http://www.solidstatelogic.com/get-started>



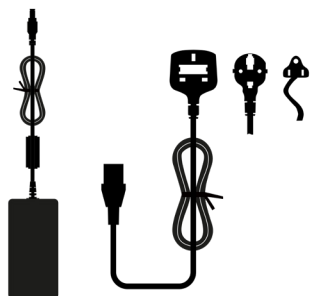
Informações
importantes
no interior

Registe-se hoje

Registe o seu SSL UF8 para obter a melhor experiência possível e para obter acesso a softwares adicionais eventualmente fornecidos. Visite solidstatelogic.com/get-started e siga as instruções apresentadas no ecrã. Durante o processo de registo, terá de inserir o número de série do UF8. Este número encontra-se numa na base da unidade.

XX-XXXXXX-XXXXXXXXXXXX
SERIAL NUMBER

Desembalagem



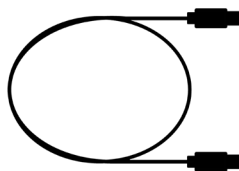
Fonte de alimentação
de 12V 5A e cabo CEI



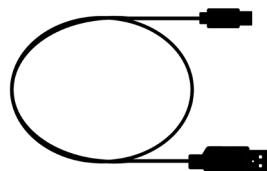
2 x suportes



1 x chave sextavada
4 x parafusos



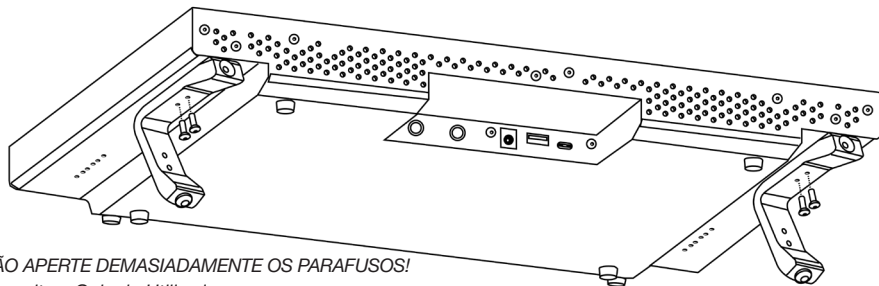
Cabo USB C para C de 1,5 m



Cabo USB C para A de 1,5 m

Montagem dos suportes (opcional)

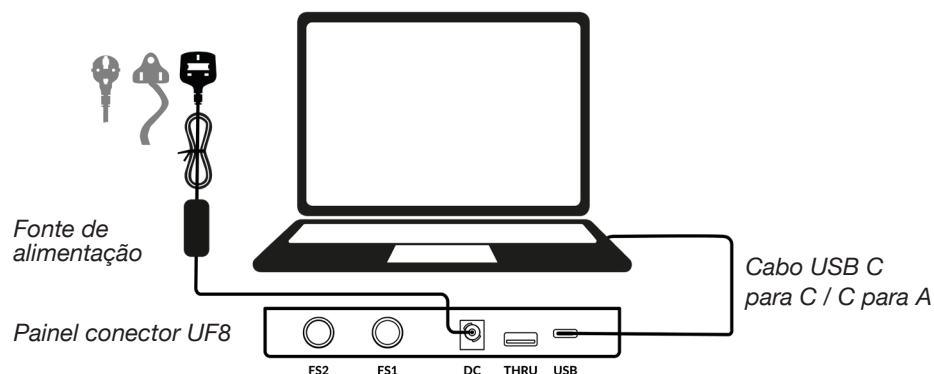
O UF8 pode ser utilizado com ou sem os suportes de aparafusar incluídos. Os furos no topo da base são fornecidos para permitir diferentes ângulos de elevação. É possível inverter os suportes para obter ainda mais opções de ângulo.



NÃO APERTE DEMASIADAMENTE OS PARAFUSOS!
Consulte o Guia do Utilizador

Ligar o hardware do UF8

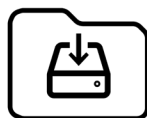
1. Ligue a fonte de alimentação incluída à **tomada DC** no painel conector.
2. Ligue um dos cabos USB incluídos do computador à entrada **USB**.



Instalação do software SSL 360°

O UF8 requer a instalação do software SSL 360° no computador para funcionar.

O software SSL 360° permite que o UF8 seja configurado para a sua DAW. Também faz a gestão de quaisquer atualizações de software automáticas.



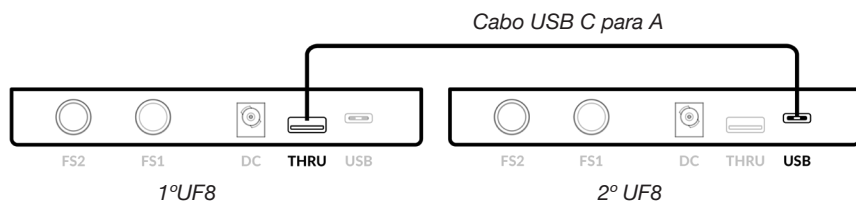
SSL 360°

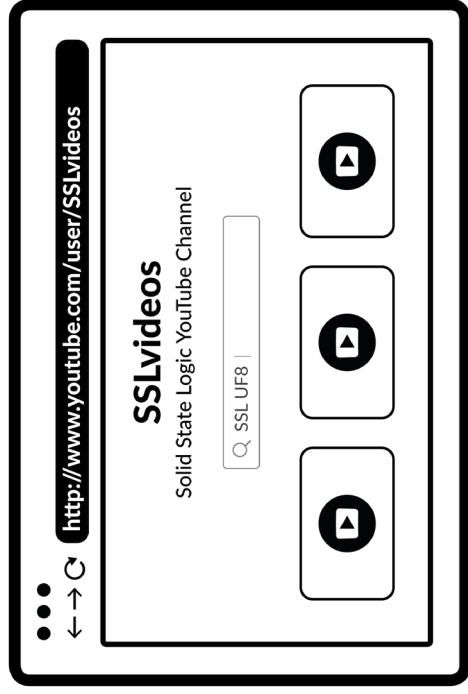
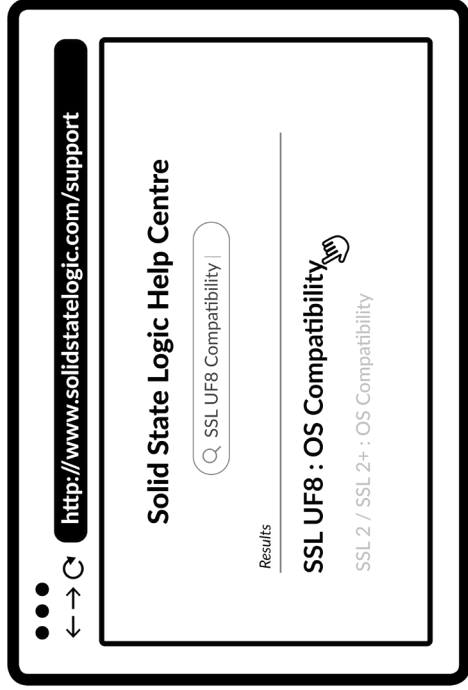
<http://www.solidstatellogic.com/support/downloads>



Ligar vários UF8

Se estiver a utilizar mais do que um UF8, pode utilizar a **porta THRU** (USB tipo 'A') para ligar a comunicação entre várias unidades. Por conseguinte, é apenas necessária uma porta USB no computador.





Compatibilidade, resolução de problemas e perguntas frequentes

Visite o Centro de Apoio ao Cliente Solid State Logic para verificar a compatibilidade com o sistema e encontrar respostas às suas perguntas.

solidstatelogic.com/support

Obrigado

Não se esqueça de se registrar para obter a melhor experiência possível.

solidstatelogic.com/get-started

Tutoriais do YouTube

Consulte os tutoriais do produto no canal YouTube SSL para saber mais sobre como usar o equipamento SSL.

youtube.com/user/SSLvideos

82BY9H01